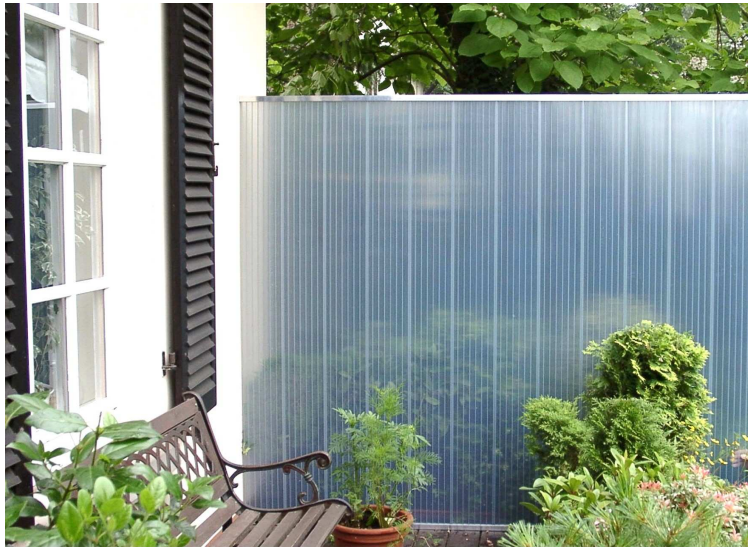


PVC HOHLKAMMER-PANEELEN



Hohlkammer-Paneele sind vielseitig zu verwenden. **Richtig verarbeitet**, werden professionelle und optisch ansprechende Resultate erzielt.

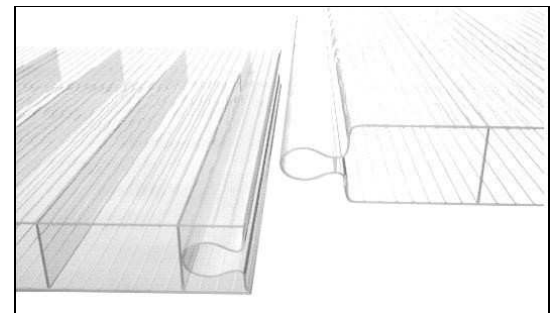
Unsere Hohlkammer-Paneele ermöglichen hohe Lichtdurchlässigkeit bei gleichzeitigem Sichtschutz durch eine Streifen- und Prismenstruktur.

Unser Produkt in Hell-Kristall erzeugt ein sehr angenehmes blendfreies opalweißliches Licht.

Die **Hohlkammer-Paneele aus PVC** sind UV undurchlässig, witterungsbeständig und haben sich hervorragend bewährt. Sie sind robust und pflegeleicht.

Technische Daten:

PVC 200 x 20 cm	Kristall strukturiert
Deckbreite	200 mm
Stärke	16 mm
Lichtdurchlass	< 75 %
Lieferlänge	200 cm
Sonderlängen auf Anfrage	
Farbe/Bezeichnung	Kristall / teilweise lichtdurchlässig
Gewicht	ca. 2,8 kg/m ²
Temperaturbeständigkeit	ca. 45°
Kurzzeitig	ca. 60°
Brandverhalten	B1 schwer entflammbar nach DIN4102
UV-Durchlass	0%
Isolier-Effekt	Entspricht ca. 20 mm Isolierglas
Tragfähigkeit	bis 240 kg/m je nach Unterzug



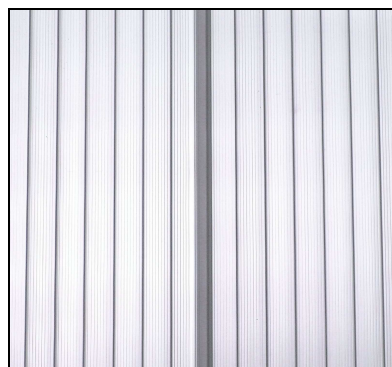
Anwendung: Beispiele

Innenbereich

Raumteiler,
Arbeitsplatz-Trennwände,
Sprechkabinen

Außenbereich

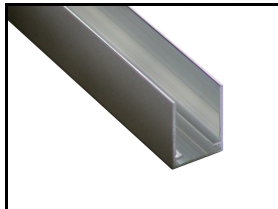
Windfang
Pergolen, Terrassen, Vordächer
Gewächshäuser
Frühbeete
Kellerraum-Verkleidung
Temporäre oder ständige Tür- und Fensterverkleidungen
Lichtbänder in Gewerbegebäuden, Sporthallen und Dachböden
Dacheindeckungen >10° Neigung auf Gartenhäusern, Holzhäusern
Hallenbau, Gewerbegebäuden, auch Freizeit-Einrichtungen in Haus + Garten, Car-Ports, als Pult- und Giebeldächer





System-Zubehör für Hohlkammer Paneelen 16 mm

Obligatorische und unverzichtbare Zubehöre in STANDARD-LÄNGEN 2m



Alu U Profil



extra stark, mit Abstandhalter Für untere und obere Befestigung der Paneelen. Seitlich sehr empfohlen. Bes. schwere Qualität



Alu h Profil



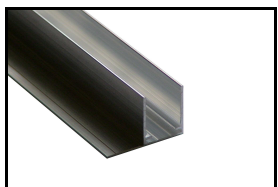
Der Anschlag erfolgt direkt auf die Wand - Innen oder Außen. Erlaubt vorheriges Aufstecken auf ein fertiges Segment



Alu H Profil



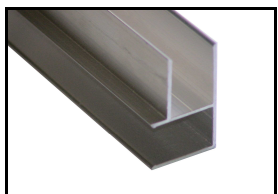
Seitliche Verbindung der Paneelen, bei Bau-Breiten, die 2,0 m überschreiten erforderlich wegen Stabilisierung.



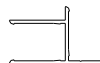
Alu F Profil



für Laibungen + Fensterausbildungen



Alu ECK Profil

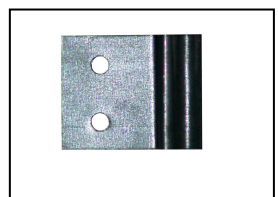


für 90°Winkel Eckverbindungen, sauber, exakt und einfach.



Alu Klebeband 50m

Für Stirnseitenverschluss, verhindert Schmutz- und Algenbildung in den Hohlkammern. Gegen Insektenbefall.



Flachzoganker aus verzinktem Stahl

Für Dachverwendung zwingend - gegen Wind-Sog- und Druck. Versteckte Befestigung in der Nut der Paneele