

Top-Therm

Neu



**Die geniale Baukasten-Heizung speziell für
Laminat und Parkett**

**Einfach zwischen Trittschalldämmung und
Dampfsperre ausrollen...**

schon wird Ihr neuer Boden warm ...

Genießen Sie es!

Die Regel-Sets

Jedes Regel-Set beinhaltet einen elektrischen Bodenregler mit Fernfühler, eine Dose zum Anschließen der einzelnen Heizbahnen sowie zwei Leerrohre, eines für den Fühler und eines für die Zuleitungen.

An jeden Regler können bis max. insgesamt 30 m² (60 lfm.) Heizfolie angeschlossen werden.

Der Regler kann überall dort platziert werden, wo ein 230-V- Strom Verbindung vorhanden ist; dies muss nicht unbedingt im beheizten Zimmer sein. Durch den Fernfühler sind Sie hier absolut flexibel!



**Regelset Standard:
elektronischer Bodenregler
mit Fernfühler**



**Regelset Comfort:
elektronischer Bodenregler
mit integrierter
digitaler Zeitschaltuhr und
Fernfühler**

Die Zusammenstellung

1: Überlegung: Was will ich beheizen?

Sie brauchen die Heizfolie nur dort einzusetzen wo Sie später warm haben möchten, es macht keinen Sinn unter Möbeln zu heizen. Wenn Sie z.B. im Schlafzimmer nur den Laufweg rechts und links neben dem Bett angenehm warm haben möchten so brauchen Sie nur dort die Folie auszulegen.

Planen Sie auch immer eine Randzone zu Wänden hin ein, niemand stellt sich direkt mit der Nase an die Wand...

2: Überlegung: Welche Länge und wie viel Folien brauche ich?

jede Folie hat eine beheizte Breite von 50cm, Sie müssen sich nur für die richtige Länge entscheiden

Orientieren Sie sich bei der Wahl der Folienlänge immer an der längsten Raumseite, weniger Bahnen bedeuten weniger Anschlussarbeit!

Damit genügend Platz für die Zuleitungen bleibt, sollten Sie die Folie ca. 50cm kürzer als Ihre Raumlänge wählen.

Die Anzahl der Folien orientiert sich demnach an der kürzeren Raumseite, lassen Sie auch hier ca.50cm Platz für Zuleitungen.

3: Beispiel:

Raum 12 m², 4 m lang, 3 m breit

längste Raumseite = 4 m minus Randzone = 3,50 m empfohlene Folienlänge

kurze Raumseite = 3 m minus Randzone = 2,50 m / 0,5m = 5 Heizfolien

Sie benötigen also 5 Heizfolien à 3,50 m Länge und einmal das Regel-Set (Comfort oder Standard)



Die Verlegung

Sämtliche Heizfolien sind vorkonfektioniert und mit Anschlussleitungen versehen, da die Anschlussleitungen dicker sind als die Folie, sollte für diese eine kleine Nut in den Untergrund gestemmt werden.

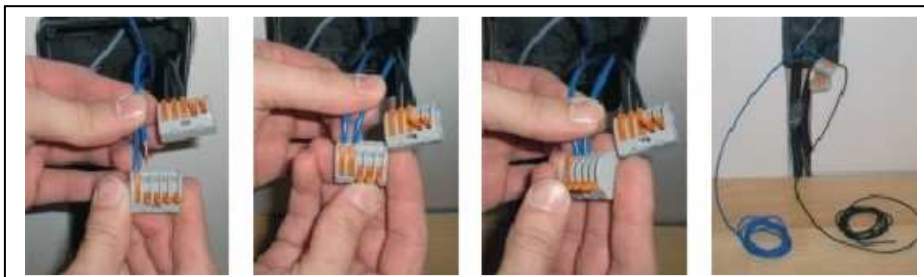
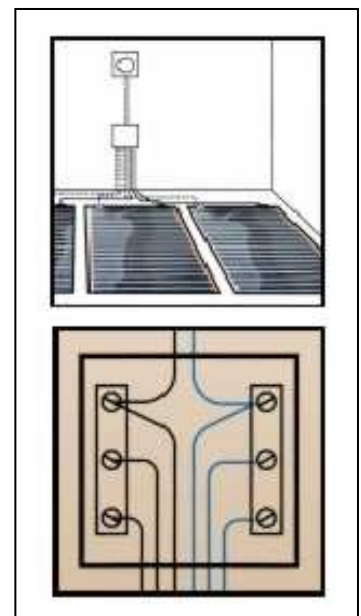
sollte eine Folie zu lang sein, kann diese gekürzt werden.

					
Untergrund säubern	Trittschall-dämmung ausrollen	Heizbahnen auslegen	Dampfsperre (PE-Folie) aufbringen	Laminat / Parkett verlegen	Fertig!

Der elektrische Anschluss



Sämtliche Anschlussleitungen werden in die Anschlussdose (Bestandteil des Regelsets) geführt.



Leitungen abisolieren und in die Quick-Verbinder stecken (blau zu blau, schwarz zu schwarz).

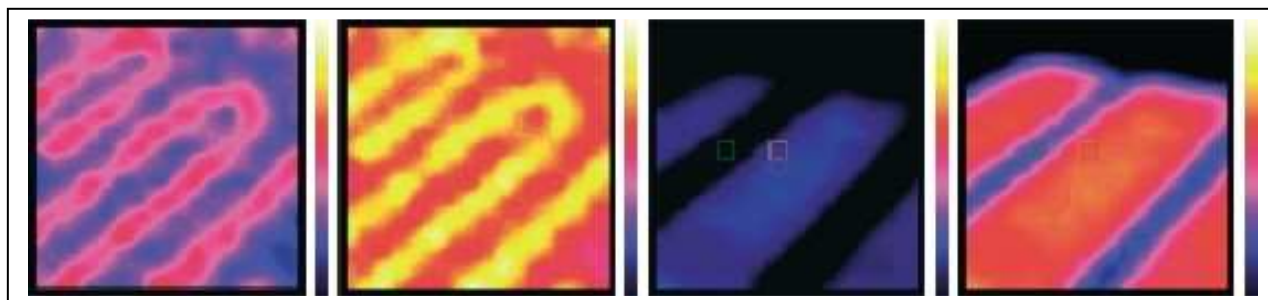
Quick-Verbinder schließen, so werden alle Matten parallel miteinander verbunden

Jetzt noch eine Hin und eine Rückleitung zum Regler einsetzen, schon können die Heizmatten in Betrieb genommen werden

Speziell für Laminat und Parkett !

elektrische Fußbodenheizungen sind in der Regel nicht geeignet für Laminat und Parkett, viele Hersteller geben Ihren Bodenbelag nur für Warmwasser-Fußbodenheizung frei.

Grund: das Heizkabel liegt wie eine „heiße Schnur“ im Boden, die Wärmeverteilung muß vom Bodenaufbau übernommen werden. Holzböden können dies nicht, daher kann es zu lokalen Überhitzungen und sogar Schäden kommen !!!.



Wärmebild einer konventionellen elektrischen Bodenheizung
links nach ca. 5 min.
rechts nach ca. 45 min.

Wärmebild der TOP-THERM Heizfolie für Laminat / Parkett
links nach ca. 5min.
rechts nach ca. 45 min.

TOP-THERM ist speziell für die Anwendung unter Laminat oder Parkett konstruiert:

> die Heizleistung ist mit 80 W/qm optimal auf die Wärmeübertragung dieser Böden ausgelegt

> bei bestimmungsgemäßem Gebrauch werden max. 26–28 °C Oberflächentemperatur erreicht

> die Wärmeverteilung ist absolut gleichmäßig, auch in der Anheizphase, dadurch erfolgt eine sehr schonende Aufheizung

> Die schonende und gleichmäßige Erwärmung macht **TOP-THERM** zur idealen Erwärmung für alle „fußbodenheizungs-geeigneten“ Laminat- und Parkettböden.

Thermo-Folie

Ergänzend können wir Ihnen eine Trittschall- und Wärmeisierungsfolie anbieten.

Die Folie besteht aus einem 5mm starken, 11 lagigen ALU-PE Verbundgewebe.

Der U-Wert (früher K-Wert) der Folie beträgt 1,16 W/m².

Mit der Thermofolie erreichen Sie erstens, dass die Heizwärme nicht im Boden verschwindet und zweitens verkürzen Sie die Aufheizphase der Fussbodenheizung erheblich.

Somit können Sie effektiv die anfallenden Heizkosten verringern..

Gerade bei häufigem oder ständigem Heizungsgebrauch amortisieren sich so die einmaligen Mehrkosten für die hochwertige und effektive Thermofolie schon nach kurzer Dauer.

