

El sistema de células fotovoltaicas para fachadas y tejados



RBM-BAUMAT S.L.

CALLE SALVADOR DALI 2

E-18690 ALMUÑECAR

Teléfono: 0034 958 880 829

info@rbm-baummat.es

www.rbm-baummat.es

Futuro

Construir el futuro con energia solar.



Los elementos solares deben utilizarse de forma estándar y sencilla, tal y como se utilizan ahora los sistemas convencionales para tejados y fachadas.

Nuestro objetivo es construir el futuro.

La tecnología solar ocupará una posición bien definida en nuestro suministro energético. Una tecnología indispensable para reducir las emisiones de CO₂.

Un sistema moderno y de alta calidad, como tecnología solar, debe ser flexible y poder aplicarse como elemento de tejado o de fachada. Al mismo tiempo que ofrece numerosas ventajas en el ámbito ecológico y en el económico.

Tanto las innovadoras características de la estructura como la tecnología de futuro utilizada, convierten tecnología solar en una inversión segura a largo plazo.

Además, tecnología solar está certificado según la IEC 61 646 y la TÜV Clase de protección II.

Producción energética en el tejado y la fachada para uso industrial y en viviendas.



Tecnología solar es un sistema completo para tejados y fachadas, fabricado en chapa de acero galvanizada en continuo y con recubrimiento de plástico por ambos lados, cubierto térmicamente con lámina SOLAR. En el tejado, sustituye perfectamente al techado convencional, no requiriendo un soporte inclinado ni otros elementos adicionales. El sistema no sólo es idóneo para nuevas construcciones, sino también para sanear tejados y fachadas.

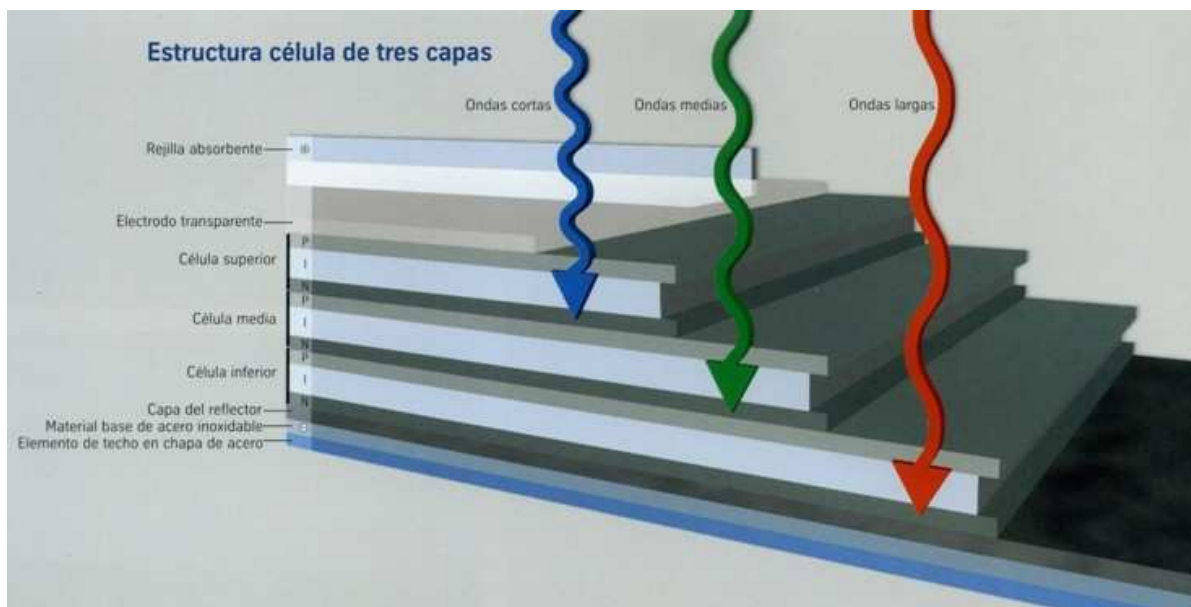
Tecnología solar puede ser destinado al uso tanto industrial como en viviendas. Como monocapa, el sistema está disponible en dos tipos de potencia. Los módulos también pueden suministrarse como elementos sándwich de diferentes potencias. Su gran superficie y su calidad de irrompibles facilitan el montaje y el acceso al tejado, a la par que ofrecen una alta seguridad de funcionamiento.

La chapa de acero utilizada como material base permite realizar estructuras de alto nivel creativo y estático. Nuestros productos se caracterizan precisamente por una flexibilidad que abre las puertas a una arquitectura selecta. Así pues, nuestro sistema permite considerar tanto las exigencias estáticas presentadas por el edificio, como el deseo de trabajar con diseños de colores vivos.

Dependiendo de la exigencia, nuestros productos se pueden aplicar tanto en edificios industriales como en viviendas familiares. Los eficaces elementos de tejado en forma de sándwich son considerados desde hace años como estándar en la construcción industrial. Aquí se conjugan las ventajas del montaje rápido con la existencia de grandes superficies en naves industriales, pudiendo así elaborar conceptos económicos para la producción de energía. Nuestros elementos monocapa son especialmente flexibles y se adaptan a las exigentes geometrías que suelen predominar en la construcción de viviendas. En resumen: las estructuras se fabrican de forma personalizada para un proyecto determinado. De este modo, en el concepto de tejado y fachada también se pueden integrar superficies que no son apropiadas para otros módulos, manteniendo así el "estilo arquitectónico".

Además, gracias a la innovadora tecnología de células de tres capas tecnología solar, nuestro sistema produce más energía que los sistemas fotovoltaicos convencionales, lo que se refleja en un rendimiento anual superior por kWp de potencia instalada. Teniendo además en cuenta el ahorro de material para el tejado, el sistema tecnología solar es una solución económica, además de elegante desde el punto de vista arquitectónico, constituyendo una contribución activa a la protección medioambiental.

El avance tecnológico ofrece un mayor rendimiento energético.



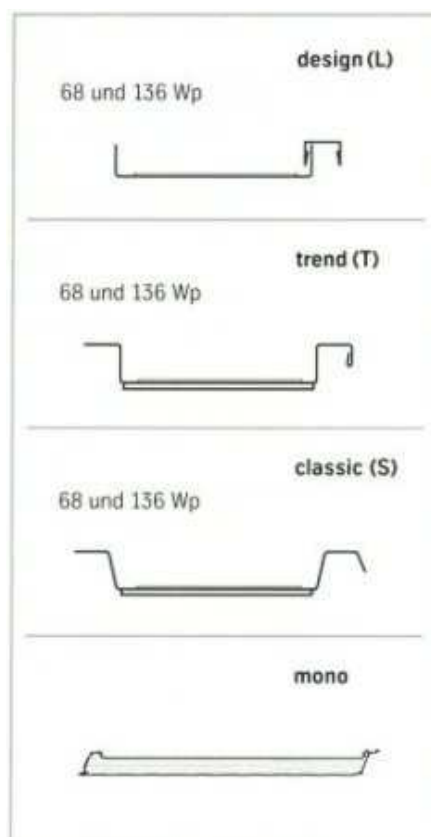
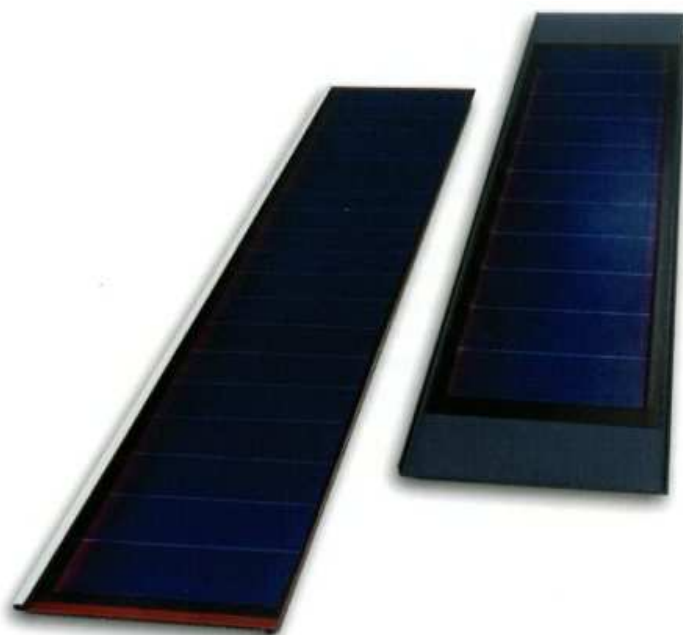
El laminado SOLAR consta de tres células fotovoltaicas superpuestas. Cada una de estas células es sensible a una zona espectral determinada de la luz solar, lo que conlleva un mayor provecho energético. Con un método de aplicación continua por rodillo, se unen nueve capas finas de aleación de silicio nanocristalinas.

Ventajas :

- Mayor sensibilidad verde-azul de las células, es decir, mayor rendimiento anual, incluso en condiciones de luz difusa.
- Menos sensible al ensombrecimiento parcial mediante la utilización de diodos Bypass.
- Menos pérdida de potencia a temperaturas más altas.
- Mayor rendimiento anual que con los sistemas PV convencionales



Características técnicas



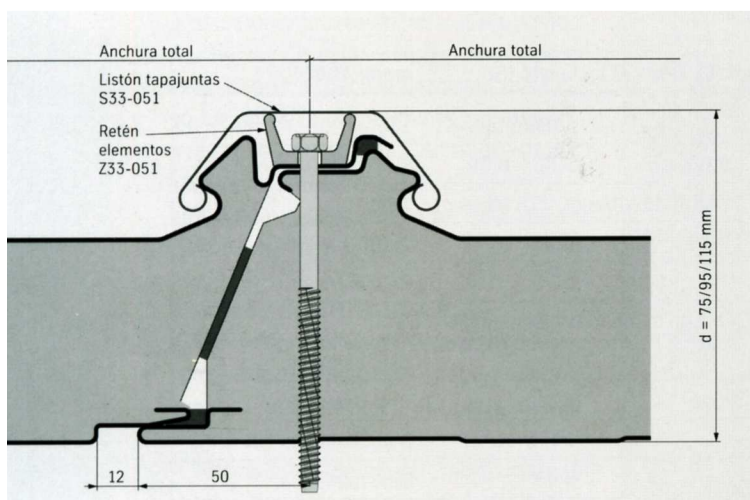
Datos de la "A" a la "Z"

Tecnología solar Type	design (L), trend (T), classic (S)	mono 1000**
Potencia pico	68 Wp y 136Wp	136-1.088 Wp
Longitud elementos [m]	3,00-8,00 5,80-8,00	3,00-24,00
Ancho [mm]	450 (design), 452 (trend), 478 (classic)	1.000
Peso [kg/m²]	8,57 8,46	12,00-16,30**
Espesor de la chapa de acero [mm]	0,75 0,75	Bajo demanda
Tipo de célula	triple-junction thin film technology	triple-junction thin film technology
Potencia máxima (P _{max}) [Wp]	68 136	Bajo demanda
Celulas de tres capas por módulo	11 22	Bajo demanda
Tensión nominal [VDC]	12 24	Bajo demanda
Corriente en le punto de máx. potencia (I _{mpp}) [A]	4,13 4,13	Bajo demanda
Tension en el punto de potencia (U _{mpp}) [V]	16,5 33,0	Bajo demanda
Tensión en vacio (Uoc) [V]	23,1 46,2	Bajo demanda
Corriente de cortocircuito (Isc) [V]	5,10 5,10	Bajo demanda
Conexión	Cable con conexión Multi-Contact	
Tonalidades de los elementos de acero	TC 7016 (RAD gris antracita o TC 3009 (RAD) rojo óxido otras bajo demanda	TC 7016 (RAD gris antracita o TC 3009 (RAD) rojo óxido otras bajo demanda

Tecnología solar - el sistema

Descripción del producto.

- Los elementos tecnología solar están disponibles en versión monocapa para tejado doble, en versión bicapa en tejado plano no aislado o como piezas aislantes en sándwich.
- Los elementos constituyen un sistema completo de tejado y fachada con células solares de tres capas, ahorrando así al promotor el material de techado propiamente dicho o el revestimiento de fachada convencional.
- No requiere bastidor alguno como estructura adicional.
- Los paneles de gran superficie son conectados entre si usando únicamente dos conexiones de enchufe; cada una de las células solares de cada panel son unidas previamente en fábrica, durante el proceso de fabricación.
- La estructura en sí no contiene cristal alguno. Por lo tanto, el sistema Tecnología solar resulta especialmente ligero y robusto, sus elementos son resistentes a las pisadas. Su reducido peso permite diseñar una estructura ligera del tejado y, por lo tanto, más económica.
- Tecnología solar ofrece así mismo el módulo shadow sin laminado de PV para las superficies orientadas al norte u otras zonas a la sombra. Se requiere asimismo un ondulator de corriente, el cable de corriente continua y las piezas preformadas adecuadas para los bordes.

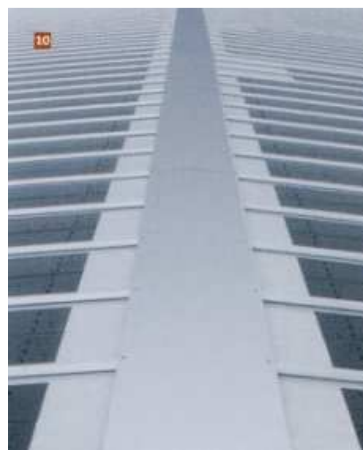


Referencias



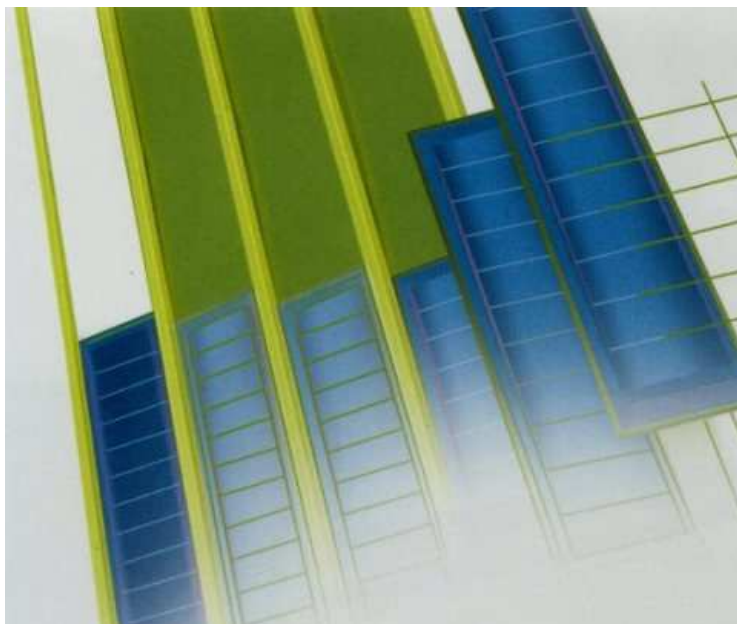
- 1 Edificio nuevo, KIGA, 8,64 kWp.
- 2 Complejo ecuestre, 66,09 kWp.
- 3 Edificio nuevo, nave industrial y de almacenes, 65 kWp.
- 4 Saneamiento del tejado, edificio monumental protegido de la Universidad, 22,53 kWp.
- 5 Edificio nuevo, casa autosuficiente, 2,08 kWp.
- 6 Diseño de una fachada industrial de, en combinación con ReflectionsOne, 54 kWp.

Referencias



- 7 Proyecto de obras, 13,824 kWp.
- 8 Proyecto de obras, 20,470 kWp.
- 9 Proyecto de obras, 17,408 kWp.
- 10 Proyecto de obras, 50,688 kWp.
- 11 Proyecto de obras de nave hipica, 65,000 kWp.
- 12 Proyecto de obras de nave hipica, 65,000 kWp.
- 13 Proyecto de obras de edificon de bomberos, 35,360 kWp.

Referencias



- 1 Nuevo edificio de un estudio de arquitectura , 6.12 kWp
- 2 Saneamiento del tejado Schmiedl , 33.18 kWp
- 3 Edificio nuevo, pabellón ecuestre , 65 kWp.
- 4 Saneamiento del tejado plano de la escuela de primaria/secundaria y pabellón Belchenhalle , 48 kWp.

Montaje rápido y otros ejemplos



Después de recibir sus planes, le enviaremos una oferta personalizada.